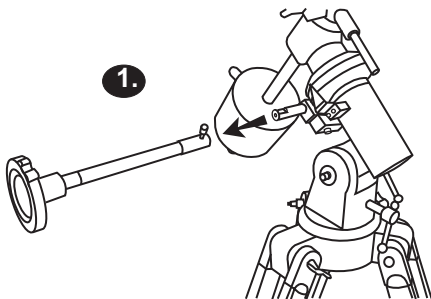
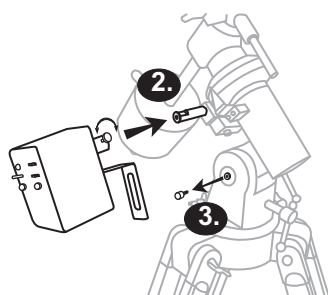


EQ1/EQ2 EGYSZERŰ ÓRAGÉP

1. Szerelje le a rektaszcenziós tengely finommozgató karját.

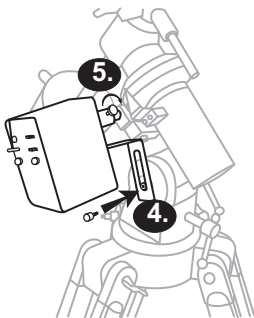


2. Lazítsa meg a motor tengelyének végén levő flexibilis csatlakozó rögzítőcsavarját. Csúsztassa fel ezt a rektaszcenziós tengelyhez kapcsolódó csigakerék tengelyére.



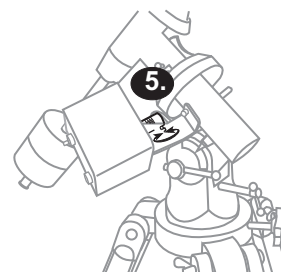
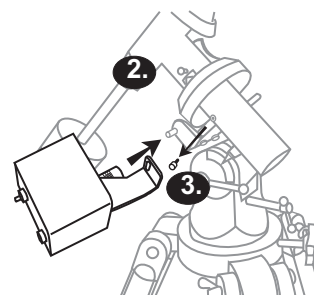
EQ1

3. A csomagban található imbuszkulccsal csavarja ki a mechanikafej vízszintes tengelyénél található csavart.
4. Rögzítse a motor tartóját a mechanikafejre a 4mm hosszúságú imbuszcsavarral. A csavart ne húzza meg teljesen, hogy a beállításhoz a motor szabadon mozgatható maradjon.



EQ2

3. A csomagban található imbuszkulccsal csavarja ki a mechanikafej ábrán jelzett csavarját.
4. Rögzítse a motor tartóját a mechanikafejre.



5. Húzza meg a motor rögzítőcsavart, amely a motor tengelyét a rektaszcenziós állítótengelyhez kapcsolja.
6. Húzza meg a motor rögzítőcsavarját a mechanikafejen.

HASZNÁLAT

Az óragép egy 9V-os elemmel működik. A motor dobozán levő zöld LED jelzi az óragép aktív állapotát. Az "on/off" gombbal kapcsolhatja az óragépet be és ki.

Az óragép fő feladata a Föld forgásának ellensúlyozása a távcső folyamatos mozgatásával. A motorral forgatott távcsőtengely forgási sebessége megegyezik a Föld forgási sebességével, így a távcső okulárjában a csillagok állni látszanak. A motor dobozán levő vékony műanyag szabályozóval a motor forgási sebességét szabályozhatja finoman az észlelés során. Tartsa szem előtt, hogy a csillagok óragéppel való pontos követéséhez a távcsőmechanika pontos pólusra állítása szükséges.

Az "N/S" (N=észak, S=Dél) kapcsolóval a motor forgási irányát változtathatja meg. Az "S" beállítást a déli féltekéről történő észlelésekkor kell használni.